

خريطة تضاريس المملكة العربية السعودية كاملة pdf والتي تعتبر أداة مفيدة للمتعلم لفهم واستكشاف التضاريس المختلفة في البلاد، وتلعب هذه التضاريس دورًا مهمًا في تحديد المناخ والموارد المائية والتربة في المملكة، كما تسهم في تشكيل الثروات الطبيعية على مر الزمن، ومن خلال موقع [ويكي الخليج](#) سيتم عرض

### خريطة تضاريس المملكة العربية السعودية

السعودية تمتلك تنوعًا هائلًا في تضاريسها ويمكن للخريطة أن توفر للمتعلم لمحة عامة عن هذا التنوع الجغرافي الذي يشمل الجبال، والصحاري، والسهول، والشواطئ، والوديان، والمناطق الجافة والرطبة، تساعد هذه الخريطة على فهم البيئة والجغرافيا المتنوعة للمملكة العربية السعودية وكيف يمكن أن تؤثر هذه التضاريس في حياة الناس والاقتصاد الوطني.



### تفاصيل تضاريس المملكة العربية السعودية

تضاريس المملكة العربية السعودية تتميز بتنوعها وتكوينها المتنوع، وهي تتخذ شكلاً يمتد من الشمال الغربي إلى الجنوب الشرقي، مما يمنحها تضاريساً مميزة على الخريطة، خاصة في مناطق البحر الأحمر والخليج العربي، ولفهم هذه التضاريس وتأثيرها على الحياة والأنشطة البشرية، يمكن تقسيمها إلى أنواع مختلفة، وكل نوع ينقسم إلى مناطق تضاريسية يمكن الإطلاع على نبذة عامة عن التضاريس الرئيسية للمملكة كما يلي:

#### السهول الساحلية

المملكة العربية السعودية تمتلك ساحلين على البحر الأحمر والخليج العربي، وهذين الساحلين يتميزان بتضاريس صحراوية وقلبية التضاريس الجبلية، تم تقسيم هذين الساحلين إلى الأقسام التالية:

- **سهل تهامة:** يقع على الساحل الغربي للمملكة على امتداد البحر الأحمر، وتم تسميته بهذا الاسم نسبةً إلى قربه من منطقة تهامة في الحجاز وتهامة عسير، ويمتد طوله حوالي 110 كيلومترًا، ويتضمن رؤوسًا وخلجانًا وشواطئًا.
- **السهل الساحلي الشرقي:** يمتد على امتداد الخليج العربي من رأس الخفجي شمالاً إلى دوحة سلوى جنوبًا، ويبلغ طوله حوالي 610 كيلومترًا، يتكون من سبخات ملحية ومناطق رملية، وهو سهل منخفض وسطحه شبه مستو.

### المرتفعات الجبلية

المرتفعات الجبلية في المملكة العربية السعودية هي كتلة مستطيلة تمتد على طول البحر الأحمر، وتتميز بمساحتها الواسعة في الجنوب والوسط والضيقة في الشمال، وتضم هذه المرتفعات مجموعة من القمم الجبلية الشاهقة من بين أبرز هذه المرتفعات:

- **سلسلة جبال السروات:** تشكلت بسبب تصدع في الساحل الغربي للبحر الأحمر، وتمتد حتى اليمن، وارتفاعات هذه الجبال تصل إلى حوالي 3000 متر.
- **سلسلة جبال مدين:** شكلت هذه الجبال أودية خصبة تصب في البحر الأحمر، وتتميز بقممها التي ترتفع إلى حوالي 2500 متر.
- **سلسلة جبال الحجاز:** تعد هذه الجبال أقل ارتفاعًا مقارنة بالسروات ومدين، وتمتد بين منطقتي تهامة ونجد، وتتميز بمساحتها الواسعة في الجنوب والضيقة في الشمال.

### الهضاب

الهضاب هي ملامح بارزة في تضاريس المملكة العربية السعودية، وتقع الهضاب شرقي المرتفعات الغربية، ويمكن تقسيمها إلى عدة أنواع تشمل:

- **هضبة نجد:** تقع غرب المملكة وتقسّم إلى القسم الغربي والقسم الشرقي. القسم الغربي يتضمن أوديةً ويأخذ شكل نصف دائرة. بينما القسم الشرقي هو منطقة مأهولة تحتوي على أراضي منخفضة مليئة بالرمال. جبل طارق هو ملامح بارزة في هضبة نجد.
- **الهضاب الغربية:** تلي المرتفعات الغربية وتتضمن الهضاب الرئيسية مثل الحجاز وعسير ونجران والحسمي.
- **الهضاب الشرقية:** تمتد من صحراء الدهناء غربًا إلى السهل الساحلي الشرقي، وتحتوي على هضاب مثل الدبدة والصمان.
- **الهضاب الشمالية:** تتكون من مجموعة من الهضاب مثل الخرّة والحماة والحجرة.

### الصحاري والعروق الرملية

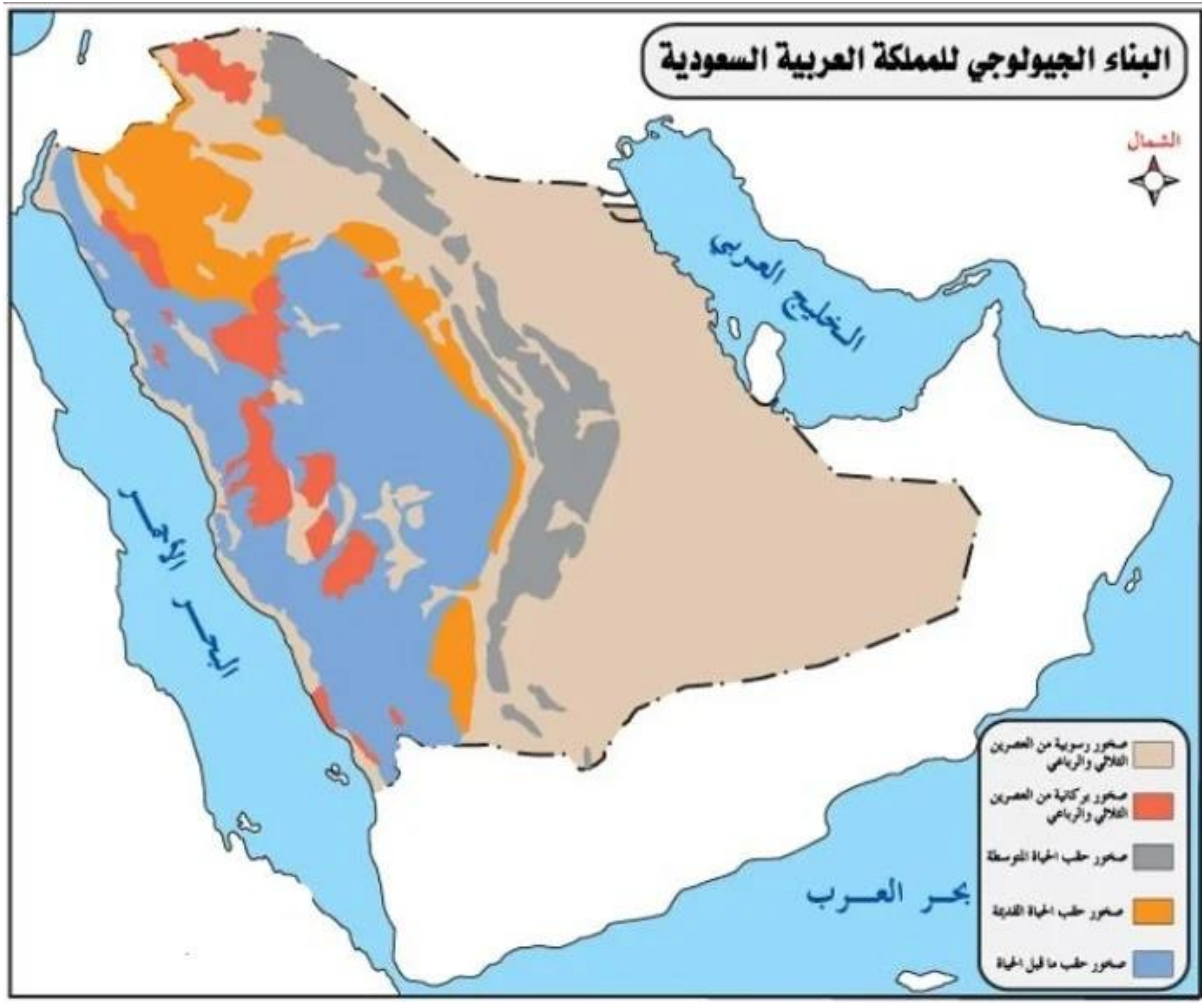
تشكل الصحراء جزءًا كبيرًا من البيئة الطبيعية في المملكة العربية السعودية، وتشمل بعض الصحاري الرئيسية التي تشكل جزءًا من تضاريس المملكة:

- **الربع الخالي:** يُعتبر الربع الخالي أكبر بحر رمال متصل عالميًا، وتبلغ مساحته حوالي 650,000 كيلومتر مربع ويشكل جزءًا من الصحراء العربية.
- **صحراء النفود الكبرى:** تشكل مثلثًا بقاعدتها في الغرب، وتبلغ مساحتها حوالي 200,000 كيلومتر مربع.
- **صحراء الدهناء:** تبلغ مساحتها حوالي 600,000 كيلومتر مربع تقريبًا، وتحتوي على صفوف من الكسارات والسلاسل الرملية، وتمتد من وسط المملكة مرورًا بمناطق القصيم وحائل شمالًا.

## البناء الجيولوجي للمملكة العربية السعودية

تشير الأدلة الجيولوجية إلى أن شبه الجزيرة العربية كانت في العصر الأركي متصلة بأفريقيا من الغرب، وبفعل الحركات الجيولوجية الباطنية تم انقسامها عن أفريقيا وأصبحت بالشكل الذي نعرفه اليوم، وحالياً يمكن تقسيم السعودية من الناحية الجيولوجية إلى أربعة أقاليم رئيسية:

- **الدرع العربي:** يتكون من صخور نارية قديمة جداً، ويُعتبر أقدم صيغة من صخور القشرة الأرضية في شبه الجزيرة. هذه الصخور تحتوي على رواسب معدنية قيمة مثل الذهب والفضة والنحاس.
- **الرصيف القاري العربي:** يتألف من رسوبيات فتاتية وصخور جيرية.
- **حرات العصر الثلاثي:** هذه هضاب تتكون أساساً من صخور البازلت.
- **السهل الساحلي للبحر الأحمر والخليج العربي:** تتواجد به حقول نفطية هامة.



## خريطة المملكة العربية السعودية وحدودها

المملكة العربية السعودية هي أكبر دولة في الشرق الأوسط من حيث المساحة، حيث تمتد على مساحة تقارب 2.15 مليون كيلومتر مربع، تقع السعودية في جنوب غرب قارة آسيا، وتتشترك السعودية في حدود مع الدول التالية:

- **الأردن:** تشترك السعودية في حدودها الشمالية مع المملكة الأردنية.
- **العراق:** تقع الحدود الشمالية للسعودية بالقرب من العراق.

- **الكويت**: تمتد الحدود الشرقية للسعودية على جانبها الشرقي مع دولة الكويت.
- **قطر**: تحدها قطر من الشرق والشمال الشرقي.
- **الإمارات العربية المتحدة**: تقع الإمارات العربية المتحدة إلى الجنوب الشرقي.
- **عمان**: تمتد الحدود الجنوبية للسعودية على جانبها الجنوبي مع سلطنة عمان.
- **البحر الأحمر والبحر العربي**: يحدها البحر الأحمر من الغرب والبحر العربي من الجنوب.



### خريطة تضاريس المملكة العربية السعودية كاملة pdf

أصبحت المملكة العربية السعودية وجهة محببة للباحثين وعشاق قراءة الخرائط واستكشاف التضاريس المتنوعة بفضل موقعها الجغرافي والفلكي الاستراتيجي، وتنوع التضاريس في إقليمها، يمكن العثور على الخريطة الرسمية لتضاريس المملكة العربية السعودية وخرائط تفصيلية أكثر عبر ملف PDF من خلال الرابط التالي "من هنا" وتحتوي هذه الملفات على تفاصيل دقيقة تتعلق بحدود المملكة العربية السعودية وتضاريسها المتنوعة.

### مقالات مختارة

نرشح لك قراءة المقالات التالية التي قد تهتمك:

- [خريطة أودية المملكة العربية السعودية بالتفصيل](#)
- [خريطة صحراء شمال السعودية التفاعلية بجودة عالية](#)
- [خريطة الدولة السعودية الأولى مع الحدود pdf](#)
- [خريطة المملكة العربية السعودية صماء كاملة مع الحدود](#)

- [خريطة المملكة العربية السعودية فارغة بجودة عالية](#)
  - [خريطة المملكة العربية السعودية الرسمية مع الحدود بالتفصيل pdf](#)
  - [خريطة المملكة العربية السعودية صماء فارغة](#)
  - [خريطة المملكة العربية السعودية PNG](#)
  - [رسم خريطة المملكة العربية السعودية خطوة بخطوة للمبتدئية](#)
  - [خريطة المملكة العربية السعودية دقة عالية لجميع المدن والمحافظات](#)
  - [خريطة المملكة العربية السعودية صماء فارغة ، صور خرائط صماء للسعودية](#)
- وفي الختام؛ يكون قد تم عرض **خريطة تضاريس المملكة العربية السعودية كاملة pdf** ، بالإضافة إلى عرض خريطة المملكة العربية السعودية وحدودها.